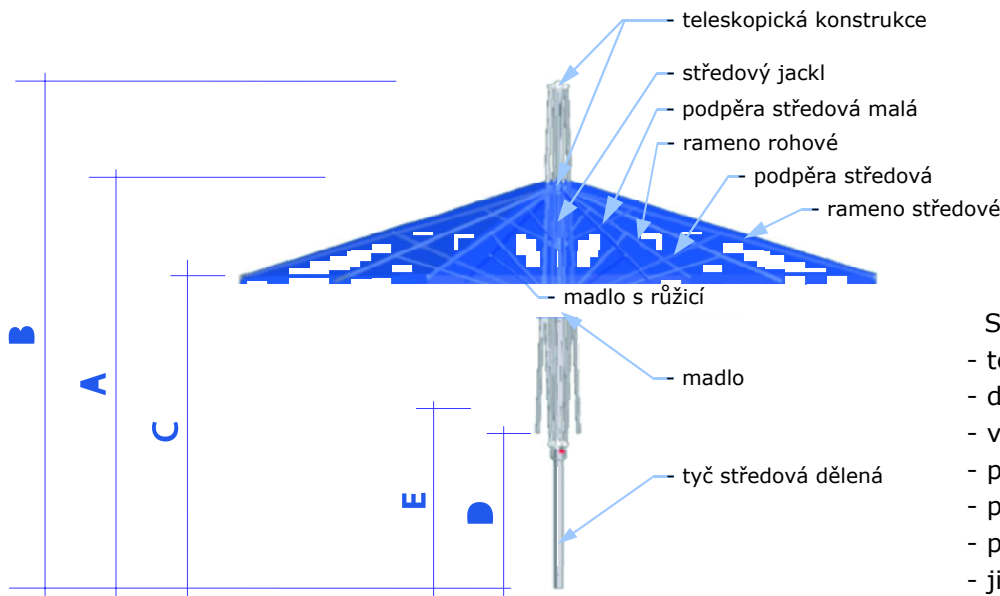


SO 07 MOBILIÁŘ, VÝTVARNÉ A HERNÍ PRVKY

SL1 - SLUNEČNÍK HLINÍKOVÝ TELESKOPICKÝ - 5 ks

eloxová úprava hliníkové kostry - šedá
potahová látka - sv. šedá
odolnost větru až do 71 km/h (stupeň 8 na Beaufortově stupnici)
čtvercový tvar, rozměry: 3×3 m



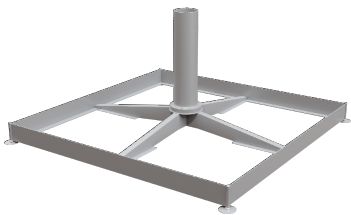
- SPECIFIKACE**
- teleskopická konstrukce
 - duralové profily
 - vrcholový úhel 135°
 - povrchová úprava elox
 - plastové růžice
 - plastové madlo
 - jištění PUSH
 - nerezavějící spojovací materiál

Rozměry a váhy

Tvar	Rozměr (cm)	A (cm)	B (cm)	C (cm)	D (cm)	E (cm)	Tyč (mm)	Rameno (mm)	Objem (m3)	Váha konstrukce (kg)	Váha potahu (kg)
	300x300	271	338	219	119	134	ø 63,7	20,5x26,5	0,14*	13,5	2,6 - 3,7

Rozměry duralových profilů

Tvar duralového profilu	Název profilu	Šířka a (mm)	Výška b (mm)	Tloušťka c (mm)
	Tyč	ø 63,7	---	2-3
	Rameno	20,5	26,5	1,5
	Podpěra	20,5	26,5	1,5



- STOJAN KE SLUNEČNÍKU**
- stojan bude zapuštěn do profilu plošné žulové dlažby tl. 8 cm
 - konstrukce bude vyplněna zátěžovou dlažbou - 40x40x5 cm
 - ocelová svařovaná konstrukce
 - povrchová úprava komaxit
 - jištění šroubem
 - nerezavějící spojovací materiál
 - stavitelné nožky

DETAIL ULOŽENÍ STOJANU

